

CALLES

CON

HISTORIA

**CALVARIO Y
CALLE CASTILLO**

Español

Valencià



AJUNTAMENT DE

Paterna

REGIDORIA DE GARANTIA SOCIAL,
IGUALTAT I TRADICIONS

CALVARIO Y CALLE CASTILLO

Recibe su nombre del alcázar árabe o castillo cristiano que antiguamente se asentaba donde ahora se sitúa el Calvario. Está enclavado en un lugar estratégico,



Calle Castillo y vista del Calvario, año 1970

ya que desde su altura se controlaba la entrada a València desde el Oeste a lo largo de toda la huerta del Túria.

Cuando Jaume I entró a Paterna ya había dejado escrito en el “Llibre del Repartiment” que entregaba la alquería de Paterna a Artal de Luna, al lado de su castillo.

Algunos episodios bélicos, como la Guerra de la Unión en el siglo XIV o las Germanías en el siguiente, y el abandono y uso de materiales en los siglos posteriores para construcción, provocaron su práctica desaparición. Hoy solo se aprecia desde el exterior el muro de contención, que se encuentra unido a la base de las murallas.



Calvario antiguo con la cruz a su lado

Se utilizó como viacrucis y, en 1922, se encargó un proyecto para construir una escuela de párvulos, que se mantuvo en activo hasta finales de los años 70.

CALVARIO Y CALLE CASTILLO



Promoción de alumnos del Colegio El Calvario

En 1911, una expedición de Lo Rat Penat de València accede a través de unas galerías contiguas a las casas de la calle del Castillo, y descubre una gran estancia, que se supone parte del antiguo alcázar y que se habilitaría en 1967.



Galería de El Calvario

CALVARIO Y CALLE CASTILLO

IBAÑEZ 1.997



Fotografía de El Calvario (1997)

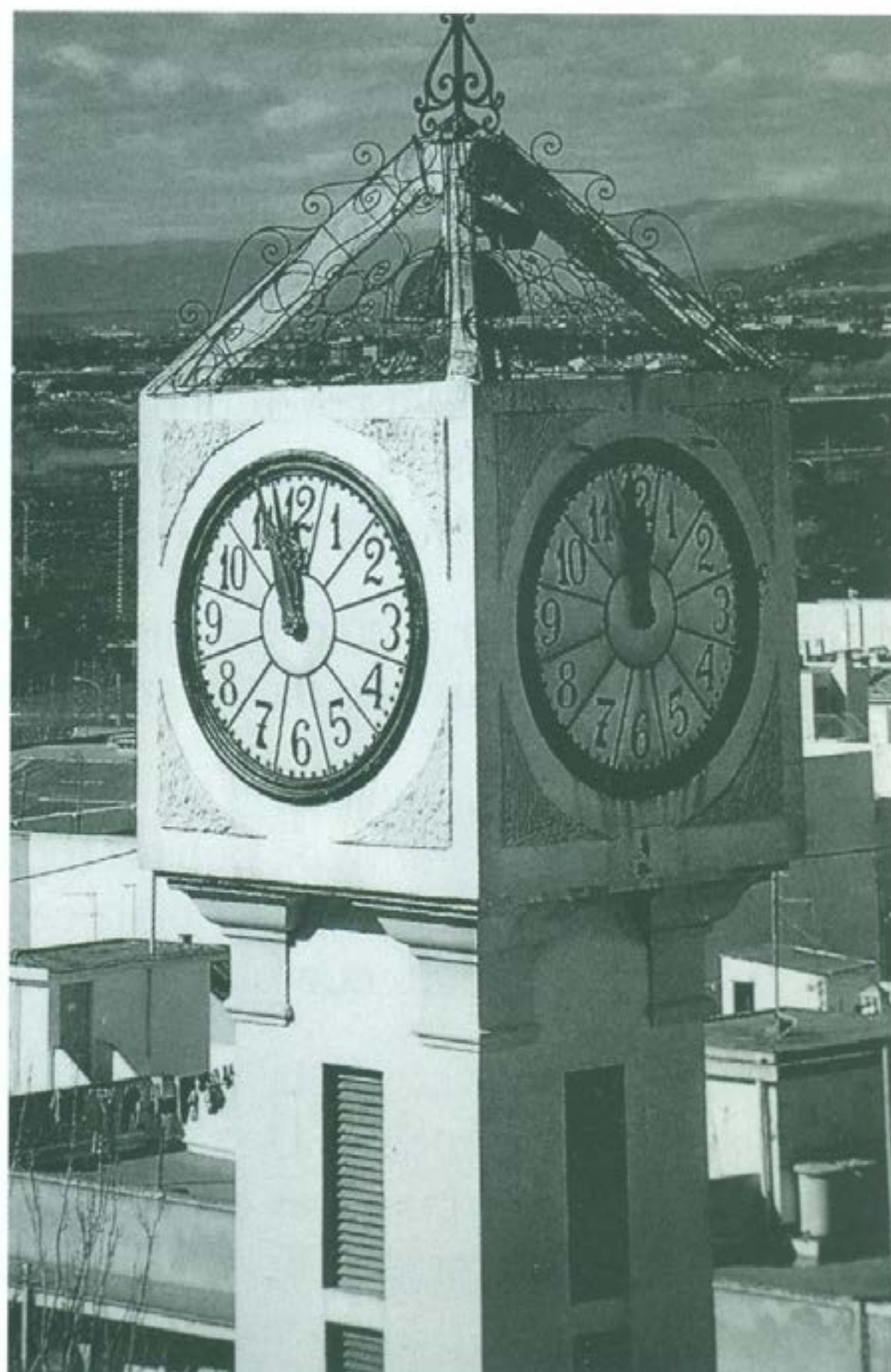


Vista área de las instalaciones del Colegio El Calvario (1965)

CALVARIO Y CALLE CASTILLO



Foto panorámica de Paterna con El Calvario de fondo



Reloj del Calvario

CALVARI I CARRER CASTELL

Rep el seu nom de l'alcàsser àrab o castell cristià que antigament s'assentava on ara se situa el Calvari. Està enclavat en un lloc estratègic, ja que des de la



Carrer Castell i vista del Calvari, any 1970

seua altura es controlava l'entrada a València des de l'Oest al llarg de tota l'horta del Túria.

Quan Jaume I va entrar a Paterna ja havia deixat escrit en el "Llibre del Repartiment" que entregava l'alqueria de Paterna a Artal de Lluna, al costat del seu castell.

Alguns episodis bèl·lics, com la Guerra de la Unió en el segle XIV o les Germanies en el següent, i l'abandó i ús de materials en els segles posteriors per a construcció, van provocar la seua pràctica desaparició. Hui només s'aprecia des del'exterior el mur de contenció, que es troba unit a la base de les muralles.



Calvari antic amb la creu al seu costat

Es va utilitzar com viacrucis i, en 1922, es va encarregar un projecte per a construir una escola de pàrbuls, que es va mantindre en actiu fins a finals dels anys 70.

CALVARI I CARRER CASTELL



Promoció d'alumnes del Col·legi El Calvari

En 1911, una expedició de Lo Rat Penat de València accedeix a través d'unes galeries contigües a les cases del carrer del Castell, i descobreix una gran estada, que se suposa part de l'antic alcàsser i que s'habilitaria en 1967.



Galeria del Calvari

CALVARI I CARRER CASTELL

IBAÑEZ 1.997



Fotografia del Calvari (1997)

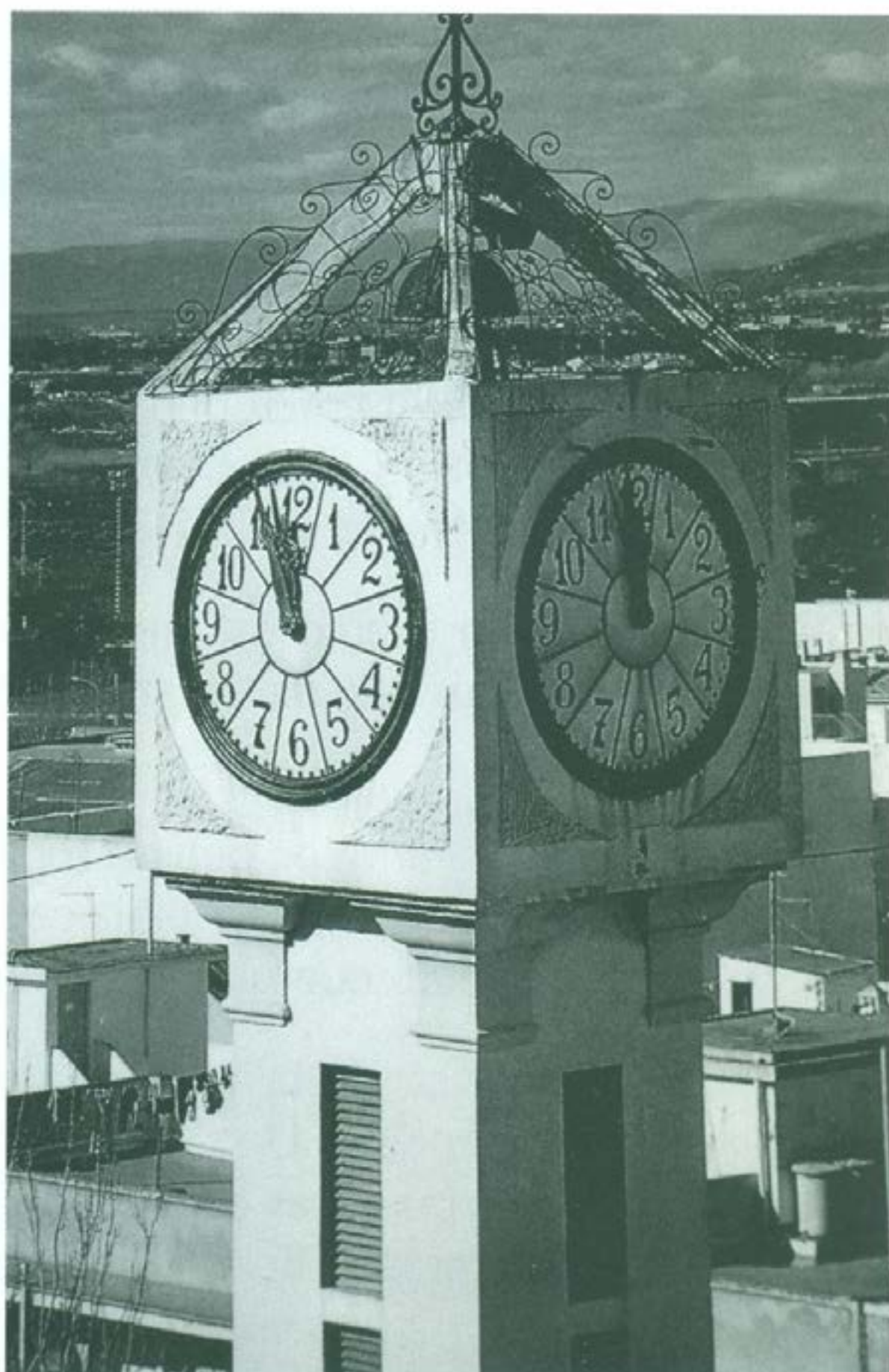


Vista àrea de les instal·lacions del Col·legi El Calvari (1965)

CALVARI I CARRER CASTELL



Foto panoràmica de Paterna amb el Calvari de fons



Relotge del Calvari