



PLA DE CONTINGÈNCIA COVID-19

INICI DE CURS 20/21

CEIP ANTONIO FERRANDIS (46020534)

Paterna



ÍNDIX

1. **JUSTIFICACIÓ.**
2. **ORGANITZACIÓ DE L' ALUMNAT.**
3. **ORGANITZACIÓ DEL PROFESSORAT.**
4. **ORGANITZACIÓ DELS ESPAIS.**
 - ZONES PÚBLIQUES.
 - AULES.
 - PATIS.
 - MENJADOR.
 - MENJADOR PROFESSORAT.
 - CAMBRES DE BANY.
 - LLOC D'AÏLLAMENT EN CAS DE POSSIBLE CONTAGI.
5. **INFORMACIONS MURALS.**
6. **ORGANITZACIÓ DEL MENJADOR ESCOLAR.**
7. **ENTRADES/ EIXIDES.**
8. **MATERIAL PREVENCIÓ.**
9. **NETEJA.**
10. **ALTRES.**
11. **PLÀNOLS DE DEAMBULACIÓ.**



1. JUSTIFICACIÓ.

La pandèmia pel COVID-19 ens obliga a pensar la millor manera possible d'afrontar el proper curs amb les mesures de seguretat més adients per al centre, seguint les instruccions rebudes per part de la Conselleria d'Educació i de la de Sanitat. Derivat d'aquest procés resulta imprescindible elaborar un document que servisca d'orientació al professorat, alumnat, famílies, personal no docent, col·laboradors... en definitiva, per a tota la comunitat educativa per a començar el curs sabent què és el que cal fer en cada lloc i moment del dia. Volem que el Pla de Contingència servisca per a aclarir el funcionament adequat de l'activitat preventiva al centre, que siga un document pràctic i intuïtiu, fàcil d'entendre, que recull les peculiaritats del centre i que estiga obert als possibles canvis que puguen esdevenir.

Després de l'experiència del 3r trimestre del curs passat, hem constatat que el treball presencial és bàsic en l'activitat docent, al menys al nostre centre, i que si volem que açò siga així hem de fer tot el que estiga al nostre abast per garantir la seguretat de l'alumnat i del personal docent i no docent del centre educatiu sabent que mai ho podem fer al 100%. Cal identificar els riscos d'exposició a la COVID-19, els llocs i activitats on puguen ser més freqüents i perillosos, i prendre les mesures preventives, organitzatives i de protecció recomanades per al seu control. Sempre, com ja hem dit, seguint en tot moment la normativa vigent i les recomanacions emeses per l'autoritat sanitària.

2. ORGANITZACIÓ DE L' ALUMNAT.

Amb la intenció d'aconseguir la major seguretat possible per al nostre alumnat i resta de personal del centre, d'acord amb les directrius sanitàries i de la Conselleria d'Educació, Cultura i Esport, hem acordat fer grups de convivència estable o bambolla, des d'Educació Infantil fins a 4t d'Educació Primària. Els xiquets de 2 i 3 anys d'E.I. formaran un sol grup per sumar 16 alumnes entre els dos. Els de 5è i 6è d'E.P. romandran com a grups ordinaris guardant la distància de seguretat d' un metre i mig i usant màscara i material d'higiene.

L'alumnat NESE serà atès dins del seu grup pels especialistes adscrits al mateix.

Serà necessària la utilització de mascaretes i protectors facials per a tots els mestres i guardar la distància de seguretat en la mesura del raonablement possible. Per a l'alumnat de primària, l'ús



de la màscara serà obligatòria, a l'igual que servir la distància de seguretat i les normes d'higiene i conducta, relatives al COVID.

Tothom haurà de llavar-se les mans (gel hidroalcohòlic, o sabó de mans) abans d'entrar a l'aula o en canviar de local.

3. ORGANITZACIÓ DEL PROFESSORAT

Procurarem que els grups bombolla estiguen atesos per la seua tutora recolzada per una altra mestra, sempre la mateixa, el major temps possible.

El grup de 2 i 3 anys estarà atès per les mestres respectives i l'educadora d'E.I. i les de 4 i 5 anys per les respectives tutores i les mestres de recolzament que atendran sempre als mateixos xiquets. Si entrara algú més, ho faria amb màscara, protector facial i hauria de respectar la distància de seguretat amb els components del grup.

En E.P. els grups de convivència també seran atesos per la seua tutora i un altre mestre de recolzament, sempre el mateix i atenent els mateixos xiquets, dels adscrits al cicle. En 3r cicle es farà el mateix en la mesura del possible. L'especialitat d'E.F. continuarà normalment perquè es a l'aire lliure i molt necessària per als xiquets. Les d'anglès i música també perquè tenen aules específiques de gran tamany que permeten guardar la distància de seguretat. Els alumnes hi aniran a aquestes especialitats acompanyats per la tutora ja que els especialistes no poden acostar-se als xiquets.

La resta d'especialistes romandran assignats a un grup on siguen molt útils per la seua especialitat i aconsellaran la resta per atendre els alumnes que no disposen de la seua atenció directa.

4. ORGANITZACIÓ DELS ESPAIS.

ZONES PÚBLIQUES.

Ens referim amb aquest concepte al rebedor, als despatxos d'administració, de la psicopedagoga, la sala de mestres, la biblioteca i els corredors.

Els espais de la zona administrativa estaran oberts a pares i alumnes guardant la distància i la resta de mesures de seguretat: netejar-se les mans amb gel hidroalcohòlic i usar màscara obliga-



tòriament. Preferiblement, es demanarà que hi vinguen amb cita prèvia a no ser que la necessitat o urgència de la gestió així ho aconsellen. Al rebedor només podrà haver-hi, a més de la conserge, una persona o dues si són de la mateixa família en espera per entrar a secretaria i altres dues per entrar als de direcció i caporalia d'estudis, en tots tres hi haurà un aforament màxim de tres persones. Només hi ha mampara protectora transparent a secretaria per ser el lloc d'atenció al públic més visitat. Si hi haguera més persones esperant ho hauran de fer fora del centre i guardant les distàncies.

El despatx de la psicopedagoga tindrà un aforament de cinc persones màxim. Els visitants esperaran fora guardant les distàncies i estarà indicat al terra.

La sala de mestres tindrà un aforament màxim de dotze persones en horari de treball o d'esplai, guardant les distàncies, i de huit a l'hora de dinar els mestres.

La biblioteca/ludoteca no s'usarà com a tal i els seus serveis seran coberts per les biblioteques d'aula, podrà utilitzar-se pel professorat com a complement de la sala de mestres tant per a treballar com per a l'esplai o dinar en ella.

Es molt difícil, pràcticament impossible, que els alumnes no es creuen als corredors. Per tractar d'evitar-ho es procurarà al màxim que l'alumnat circule pel corredor, les eixides a la cambra de bany seran escalonades i només quan siga estrictament necessari. Per evitar encreuaments i/o embussos es seguirà la norma de circular sempre per la dreta pels corredors i escales. Tot l'alumnat de primària, deurà obligatòriament usar màscara quan no estiga en la seua aula. No es podrà circular pels corredors ni anar al servei sense posar-se-la.

En tots els espais del centre hi haurà dispensadors de solució hidroalcohòlica, líquid desinfectant, towallons i poal amb tapadora per deixar el material usat i no útil.

AULES.

A més de les aules habituals, s'usaran les aules d'informàtica, música, anglès, biblioteca, sala de mestres, el menjador, saló d'actes i gimnàs. Les aules de P.T i A.L quedaran lliures per a altres activitats que en algun moment puguen ser considerades necessàries per al centre. L'aula ocupada per l'Escola de Mares, per estar junt al la zona administrativa, es reservarà com aula COVID per atendre als xiquets que en algun moment puguen mostrar símptomes en espera de l'arribada dels seus pares



Les aules es ventilaran i desinfectaran totes les vegades que siga possible i les d'especialistes que atenguen grups diferents ho faran cada vegada que canvie d'alumnat. Cal desinfectar taules i cadires que hagen estat utilitzades i també serà necessari desinfectar el material comú utilitzat encara que es procurarà que aquest siga el mínim imprescindible.

Les activitats d'E.F. es faran sempre a l'aire lliure i respectant la distància de seguretat. En cas de fer mal oratge que ho impedisca s'utilitzarien el gimnàs i el saló d'actes. Es farà un torn d'utilització del gimnàs.

Tot l'alumnat d'Infantil dinarà a les respectives aules i també ho faran els alumnes de 5è i 6è d'E.P.

En les aules que no son de grups de convivència estable (5è i 6è), es col·locarà el mobiliari de manera que es garde la distància de seguretat d'1,5 metres.

PATIS.

Els xiquets de Primària eixiran al pati en dos torns: 1r, 2n i 3r al 1r torn i 4t, 5è i 6è al segon.

El pati de Primària estarà dividit en parcel·les assenyalades mitjançant cons i betes de plàstic per a que visualment les puga reconèixer l'alumnat. La pista esportiva tindrà dos sectors (coincidint amb la ratlla de mig camp) i la zona coberta (la gàbia) serà l'altra. L'horari dels torns està especificat a la plantilla d'horaris. S'establirà un torn rotatiu per a que tots els xiquets puguen gaudir de totes les instal·lacions. Només en cas de pluja o d'excés de calor, s'habilitaria el saló d'actes com a pati en substitució de la pista i es dividiria en dos sectors.

L'aula de jocs no es podrà utilitzar aquest curs més que com a magatzem. Cada grup disposarà d'una caixa per guardar el seu material d'esbarjo (pilota, corda...) i es guardarà ací. Cal desinfectar despès de cada ús.

Els banys tindran una vigilància especial per a evitar acumulacions de xiquets al seu interior i mal ús de les instal·lacions.

Els xiquets d'E.I. també eixiran al pati per torns ja que no ens han ampliat el seu pati. Els xiquets de 2 i 3 anys faran un torn i els de 4 i 5 l'altre de 20 o 25 minuts i més tard un altre de durada inversa a l'anterior. A l'horari estarà estipulat el temps de cadascú.

El bany, com és compartit, també haurà d'estar especialment vigilat per evitar aglomeracions i mal ús de les aixetes.



MENJADOR.

Al menjador del centre dinaran els grups estables de 1r a 4t d'E.P. Cada grup ocuparà el seu sector separat 1'5 m, com a mínim, de grup que tinga al costat. Estaran atesos per dos monitors, ergo cada monitor haurà d'atendre dos grups. Després baixaran al pati.

El grup estable de 2 i 3 anys dinarà a la seua aula atesos per la seua monitora i després farà la migdiada a la del costat. Els de 4 i 5 anys, dinaran a la seua aula atesos per una monitora cadascun i després romandran a l'aula o eixiran al pati, segons l'oratge, separats per sectors igual que a l'esbarjo. Quan la monitora hi vaja, ja ha de dur preparat al carro el dinar i vaixela del seu grup.

L'eixida d'E.I. es farà per la porta del pati d'E.I. de manera escalonada per evitar aglomeracions. A les 14:45 podran eixir aquells que no vulguen romandre al centre i després, a petició dels pares, eixiran a les 15:15 els de 2 i 3 anys, a les 15:20 els de 4 i a les 15:25 els de 5 anys.

El alumnes de 5è i 6è dinaran a la seua aula mantenint la distància de seguretat i, després, baixaran al pati. Per estar en aules separades, cada grup disposarà d'una monitora.

Els monitors/monitores esperaran els seus grups al lloc on donaran el dinar. Aquests seran conduïts per la seua tutora de manera escalonada per rentar-se les mans i anar al menjador o a l'aula. Aproximadament, a les 13:50 eixirà 1r, a les 13:55 2n, a les 14:00 3r a les 14:05 4t, a les 14:10 5è i a les 14:15 h. 6è d'E.P. Els alumnes que no facen ús del servei de menjador seran acompanyats per la seua tutora a la porta exterior del pati, tant d'E.I. com d'E.P.

El pati estarà dividit en sis sectors, el doble que a l'esbarjo, per a la qual cosa dividirem cada zona en dues. En cas de mal oratge els grups de la zona esportiva passarien al saló d'actes, l'aula taller i l'aula de plàstica. Es farà un torn rotatiu per a que tots els grups tinguen les mateixes oportunitats d'esplai.

Les eixides de menjador seran per la porta del pati d'E.P. i escalonades també de manera que a les 14:45 podran eixir per torn aquells que, voluntàriament i amb demanda dels pares, vulguen anar-se'n a casa. Després, amb les mateixes condicions, a les 15:10 podran anar-se'n els alumnes de 5 è i 6è (aquests se'n van a casa a soles i alguns, arpleguen germans més menuts), a les 15:15 els de 4t, a les 15.20 els de 3r, a les 15:25 els de 2n i els de 1r a les 15:30 h.



MENJADOR PROFESSORAT.

Aquest curs no caben tots els mestres que es queden a dinar en la sala de mestres, el seu aforo enguany serà de 8 persones, per la qual cosa s'habilitaran espais per al professorat: la biblioteca i/o aules buides. A la sala podran fer ús del microones i la nevera, com sempre.

CAMBRES DE BANY

Ací tenim un problema greu perquè només hi ha un bany de xics i un de xiques per a tota la primària i el mateix passa al pati pel què caldrà evitar que hi vagen sense necessitat peremptòria, que ho facen d'un en un amb control de la tutora o la monitora, amb la màscara posada, caminant per la dreta del corredor i servant al màxim les normes d'higiene establertes.

En E.I., els xiquets de 2 i 3 anys usaran preferiblement els bany de l'aula de 3 anys i els de 4 i 5 hauran de compartir l'altre reservant una pica i un escusat per a cada un dels grups. Caldrà estar molt atents per a que no s'acumulen i que no beguen directament de les fonts (es demanarà que vinguen amb una ampolleta d'aigua des de casa).

El professorat, orientadora, personal no docent i visitants utilitzaran els únics serveis per homes i dones que hi ha al centre. El personal de cuina i monitors de menjador usaran el que tenen a la cuina.

A tots els serveis hi haurà papereres amb pedal per ficar el material que puga estar contaminat, dispensadors de paper i sabó de mans.

El local que fa la funció servei d'higiene, on està la farmaciola, serà usat quan calga fer una xicoteta cura per la cap d'estudis, la secretària, els monitors, la coordinadora de menjador i el director. Es procurarà que els monitors de primària disposen d'una farmaciola al pati, a l'aula de jocs.

LLOC D'AÏLLAMENT EN CAS DE POSSIBLE CONTAGI.

El lloc del centre que s'ha triat per a l'aïllament dels possibles casos de contagi que es pugen donar és l'aula de l'Escola de Mares per estar ubicada just al costat de la zona administrativa i que els xiquets pugen ser fàcilment atesos tant per l'equip directiu com per la conserge en espera que la família vinga a arregar-los.



Si algun membre del personal o algun alumne presentara símptomes compatibles amb el COVID-19, se li donarà màscara quirúrgica i serà acompanyat a la dependència destinada a tal efecte, es comunicarà als pares o tutors legals i s'activarà immediatament el procediment de neteja, desinfecció i ventilació establert.

S'establirà un llistat amb totes les persones del centre que presenten símptomes compatibles amb el COVID-19 per al cas de que algú donara positiu.

Es disposarà d'un contenidor amb tapa i pedal per a rebutjar paper d'un sol ús i mascaretes i qualsevol altre residu que puga ser infectant.

5. INFORMACIONS MURALS.

En totes les instal·lacions del centre hi haurà cartells informatius respecte al COVID-19. A l'entrada està senyalitzada l'obligatorietat posar-se gel desinfectant i protecció respiratòria per a accedir al centre. També estan les marques que delimiten la distància de seguretat.

Es senyalitzarà mitjançant fletxes la circulació de les persones on siga necessari a fi de garantir la distància de seguretat.

A les aules i altres dependències hi haurà cartells indicant que es deixen les portes i finestres obertes, sempre que siga possible, per facilitar la ventilació i que es desinfecten els llocs que es deixen o vagen a ocupar-se així com el material d'ús comú.

Hi haurà cartells recordatoris de la necessitat de guardar el distanciament de seguretat entre les persones concurrents en el centre.

Al banys hi haurà indicacions informant de la necessitat de la higiene de mans i com realitzar-la correctament.

Al menjador també es posaran cartells recordatoris de la necessitat d'extremar la higiene personal i de l'entorn.

6. ORGANITZACIÓ DEL FUNCIONAMENT DEL MENJADOR ESCOLAR.

El menjador té el seu propi projecte on es desenrotllarà convenientment i amb detall el seu funcionament. A grans trets, podem dir que els alumnes d'E.I. que formen grups de convivència dina-



ran a la seua aula entre les 13.30 i les 14 h., depenent de la seua edat, atesos per les seues respectives monitores que hi aniran a les aules amb els carros amb el menjar ja preparat i després els atendran en la migdiada o els jocs a l'aula o al pati segons l'edat i les condicions climàtiques. Les mestres i monitores tindran cura del rentat de mans, de la neteja i desinfecció de l'aula i de la higiene, la conserge s'encarregarà dels llençols de les lliteres.

Els alumnes de 1r a 4t de primària dinaran al menjador atesos per dues monitores i els de 5è i 6è a les seues aules atesos per una monitora per grup. Després els atendran al pati, saló d'actes o l'aula de plàstica i aula taller, en les zones delimitades a l'efecte.

Les mesures de cura i prevenció respecte al COVID-19 constaran en el pla de menjador.

7. ENTRADES EIXIDES.

Són uns moments complicats per la possibilitat d'aglomeració de gent i, per tant, d'augment del perill de contagi. Amb la intenció d'evitar-lo al màxim hem acordat fer les entrades escalonades en el temps i així impedir els excessos d'aforament a eixes hores i que els alumnes romanguen fora del centre amb la seua família guardant la distància de seguretat respecte de les altres (al terra es marcarà la distància mínima) i no se'ls permetrà l'accés al centre. Abans d'entrar, se'ls prendrà la temperatura a cada un d'ells i en cas de tindre febre es comunicarà als pares o tutors per a que els porten al metge d'immediat. A continuació es desinfectarà el calcer i es rentaran les mans amb gel hidroalcohòlic. Abans de començar les activitats es procedirà al rentat de mans amb aigua i sabó.

Les portes d'accés al centre estaran tancades durant tot el dia i només s'obriran en el moment que han de ser utilitzades. Si algú arriba tard, haurà d'entrar per la porta principal on la conserge seguirà el mateix protocol i els acompanyarà individualment a les seues classes.

Les entrades i les eixides de l'alumnat d'E.I. es faran per la porta del seu pati seguint el següent horari: a les 9 h. entren els de 5 anys a les 9:05 els de 4 i a les 9:15 els de 2 i 3 anys. La tutora de cada grup, a la seua hora, rebrà el seu alumnat. Els alumnes restaran al seu costat al lloc establert i després pujaran tots junts amb ella a l'aula. Per eixir també es farà escalonadament: a les 15:15 h. eixiran els de 2 i 3 anys, a les 15:20 h. els de 4 i a les 15:25 h els de 5 anys. En aquest cas l'acompanyant serà la monitora de menjador corresponent.



Per als d'E.P. també s'ha acordat l'entrada escalonada. Aquests entraran al centre per la porta del seu pati i es posaran en filera al lloc corresponent amb la seua tutora, se'ls prendrà la T, es desinfectarà el calcer i es rentaran les mans amb gel. Les famílies han de restar fora esperant fins que se'ls prenga la T per si hi ha algun cas simptomàtic poder dur-lo al metge.

Sempre han de ser acompanyats per la seua tutora encara que després tinguen classe amb algun especialista perquè ha de romandre amb el seu grup ja que els especialistes han de mantindre amb els xiquets la distància de seguretat.

La T la prendrà cadascun dels tutors als seus alumnes i s'encarregarà de la desinfecció. La tutora de 6è serà l'encarregada de baixar el termòmetre i el material desinfectant, quan acabe el passara a la següent fins arribar a 1r, aquesta tutora serà l'encarregada de pujar el termòmetre i resta de material.

Els alumnes de 3r cicle pujaran i baixaran per la seua escala, com sempre, caminant per la dreta i els de 1r a 4t ho faran igualment per la seua, l'exterior del pati.

Els horaris d'entrada i eixida seran els següents: a les 9 entraran 6è i 4t, a les 9:05 ho faran 5è i 3r, a les 9:10 2n i a les 9:15 els de 1r. A la vesprada, a les 15:10 h. eixiran els de 6è i 5è, a les 15:15 els de 4t, a les 15:20 els de 3r, a les 15:25 els de 2n i a les 15:30 h. els de 1r.

Les famílies i visitants accediran al centre per la porta principal, amb cita prèvia a no ser que siga una urgència. Ho faran d'un en un, dos com a màxim si són de la mateixa família. Se'ls indicarà que només podran estar a les instal·lacions el temps imprescindible per a realitzar les gestions necessàries.

En les entrades/eixides al centre es disposa de dispensadors de gel, tovallons i contenidor amb tapa i pedal.

8. MATERIAL PREVENCIÓ.

Tenim màscares higièniques de protecció per a cada alumne/a per si de cas la trenquen, obliden o perden. També hi ha màscares de protecció per a tot el personal treballador i una pantalla de protecció facial per a cadascú (aquesta es recomana però no és obligatòria).

Hi haurà material de prevenció en tots els espais del centre (sabó de mans, dispensadors de paper torcamans, gel hidroalcohòlic, contenidors amb tapa i pedal.)

El centre disposarà de material suficient per reposar en cas que siga necessari.



9. NETEJA.

Es preveu l'increment de la neteja en tot el centre i la desinfecció de les zones més freqüentades diverses vegades al dia.

10. ALTRES.

Es prohibeix la recepció de paqueteria d'ús personal pels canals de recepció oficials.

S'evitarà l'exposició del personal empleat públic d'especial sensibilitat. Es seguiran les recomanacions de les autoritats sanitàries.

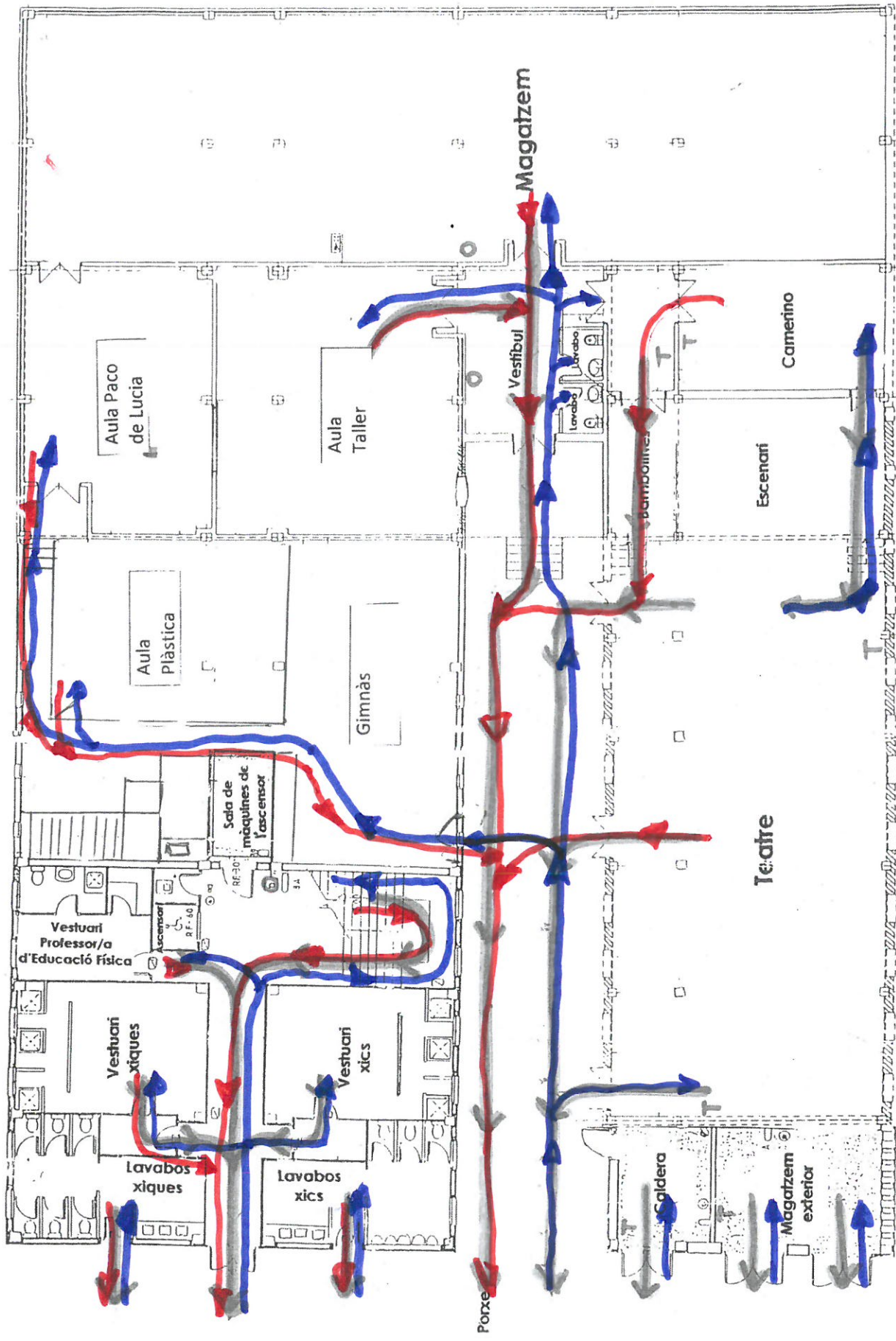
Es desinfectarà tot el material d'ús compartit (fotocopiadores, ordinadors, micròfons, equips de música...). Abans de la seua utilització es procedirà a la desinfecció de les mans amb gel hidroalcohòlic.

Del contingut d'aquest pla de contingència s'informarà a tot el personal del centre, a l'alumnat i a les famílies.

La conserge disposarà, a l'igual que la resta de personal docent i no docent del centre, de tota la informació necessària per a que "recorde" a la resta de personal i usuaris que incomplisquen les normes, la seua obligatorietat en benefici de tots.

Aquest Pla de Contingència serà actualitzat periòdicament segons les mesures que recomanen les autoritats sanitàries.

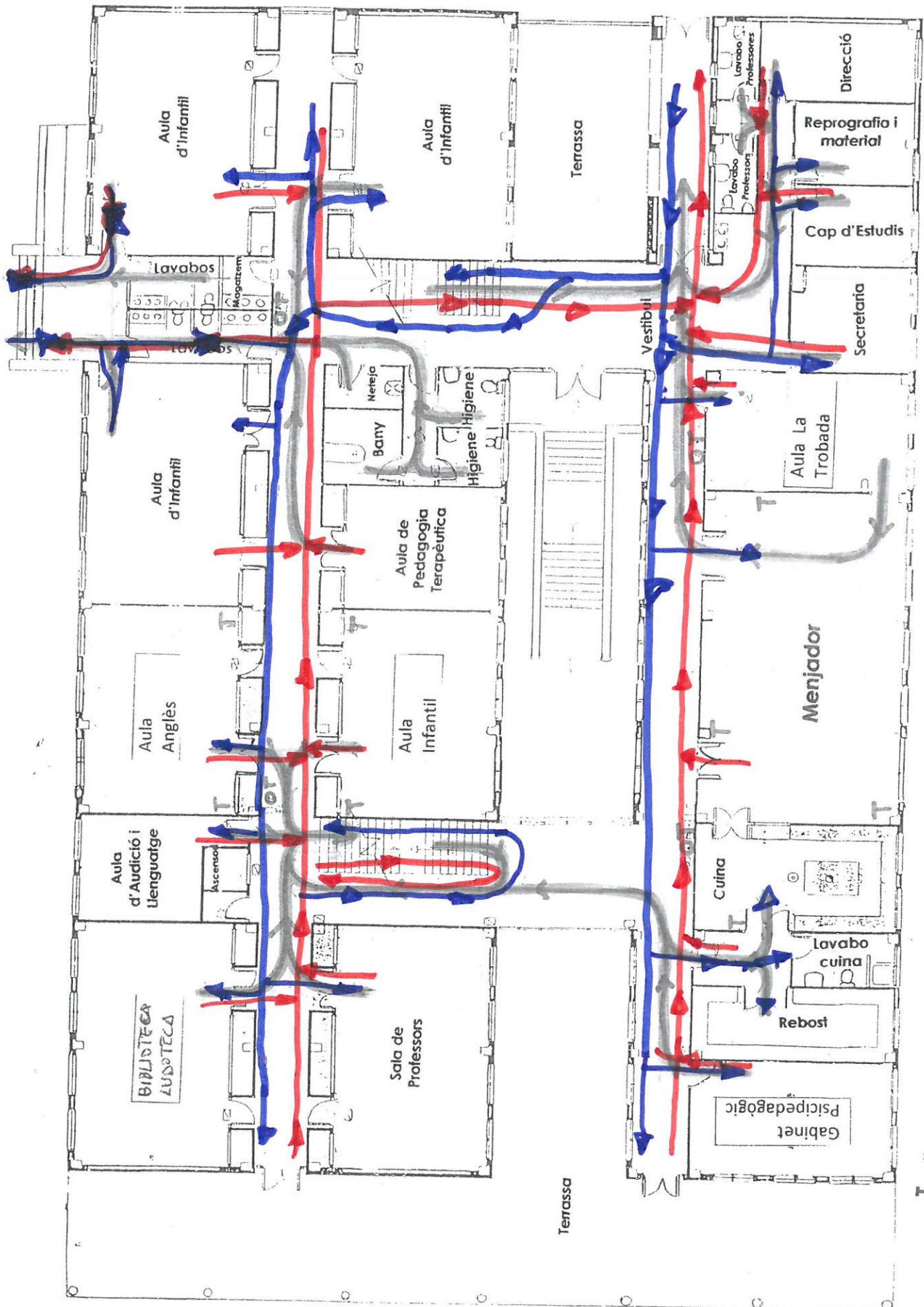
PLÀNOLS DE DEAMBULACIÓ



 **SENTIT ENTRADA**
 **" EIXIDA**

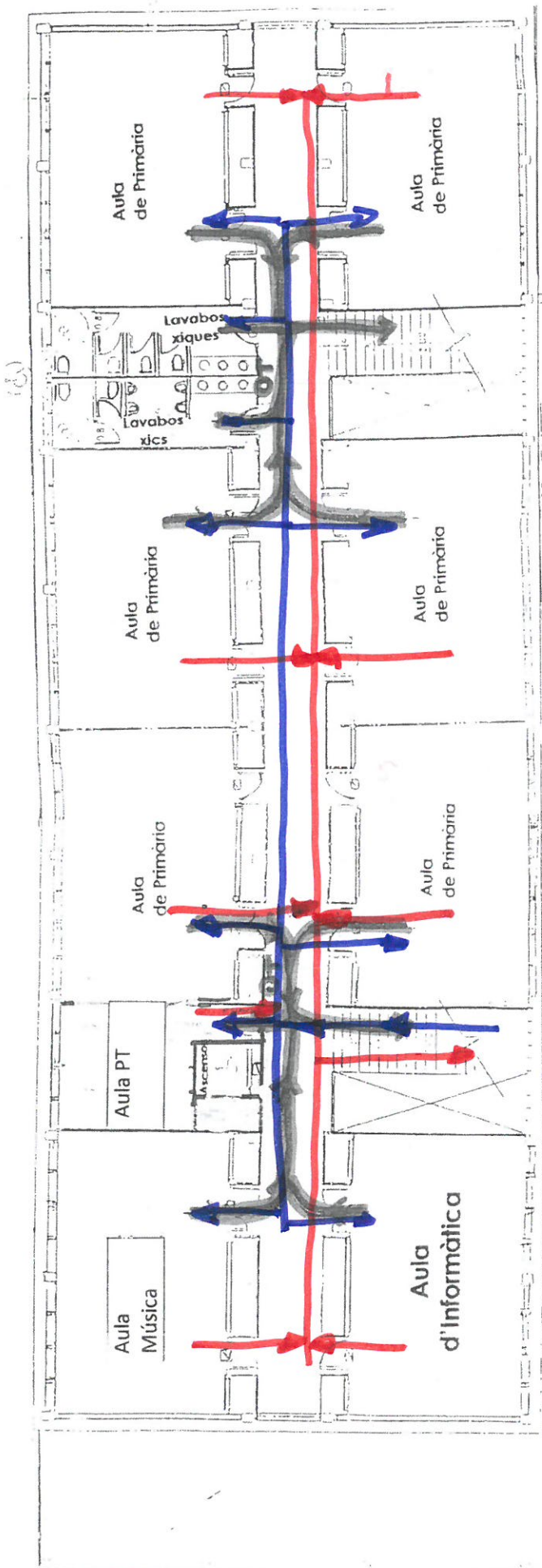
 extintor
 mànega

Nivell 0



Nivell 1

T extintor
 O mànega



Nivell 2

T extintor
 O mònego