

PLAN DE INFANCIA Y



ADOLESCENCIA DE PATERNA

EL PLAN DE LAS NIÑAS, NIÑOS Y ADOLESCENTES



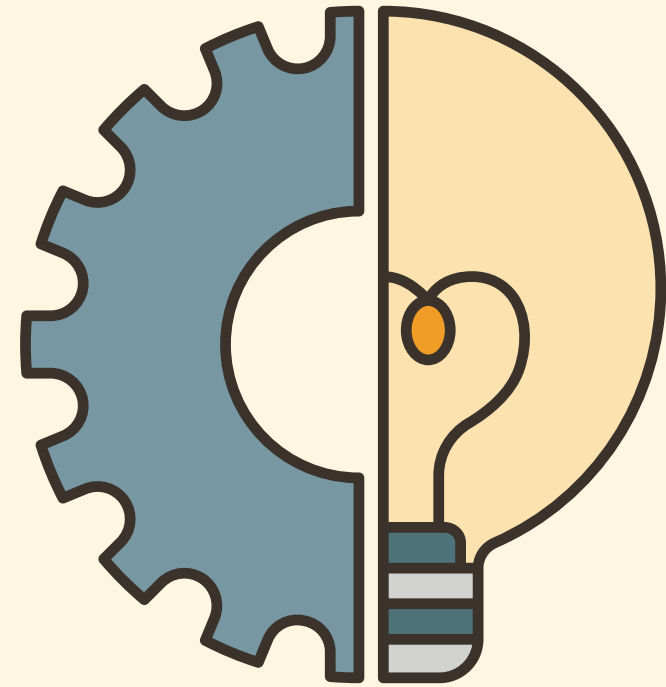
¿QUÉ ES UN PLAN DE INFANCIA Y ADOLESCENCIA?

Es el Plan de las niñas,
niños y adolescentes

Es un documento que tiene como finalidad atender a las **necesidades** de la Infancia y de la Adolescencia garantizando sus **derechos** fundamentales.



EL PLAN DE LAS NIÑAS, NIÑOS Y ADOLESCENTES DE PATERNA



Para hacer un buen **PLAN** es necesario saber las principales **problemáticas** y sus **causas**, así como los recursos existentes para poder articular soluciones y elaborar el presente Plan.

Para conocer todas estas situaciones se hizo un estudio que llamamos un **“diagnóstico participativo”**, para dar voz a todas las personas y organizaciones que en Paterna conocen bien la realidad de la infancia y adolescencia.

Este Plan es muy especial porque es el primero que contó especialmente con la **opinión de niñas, niños y adolescentes**, tanto a través de su Consejo de Infancia como colaborando para responder a encuestas de opinión.

ENCUESTAS
ONLINE Y A PIE
DE CALLE

ASOCIACIONES
DE FAMILIAS

CENTROS
EDUCATIVOS

ASOCIACIONES
CIUDADANAS

situación DIAGNÓSTICA

OTROS PROFESIONALES
DE ÁMBITO SANITARIO,
SOCIAL Y EDUCATIVO

DEPARTAMENTOS
MUNICIPALES

ENTIDADES 3ER
SECTOR
RELACIONADAS CON
INFANCIA

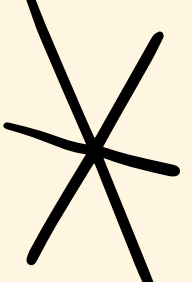
NIÑAS, NIÑOS Y
ADOLESCENTES

CONSEJO DE INFANCIA
Y ADOLESCENCIA DE
PATERNA

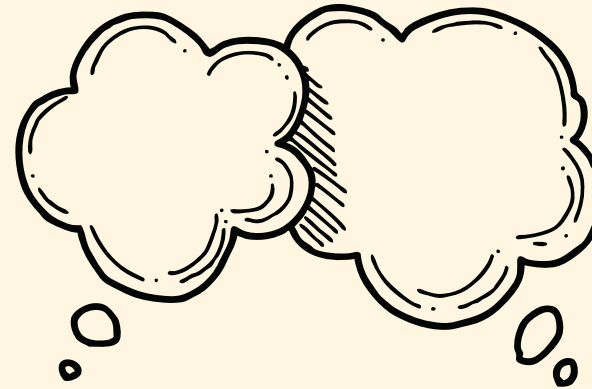
EL PLAN DE LAS NIÑAS, NIÑOS Y ADOLESCENTES DE PATERNA

Para recoger las propuestas y opiniones de consejeras y consejeros se empezó por explicar este **PLAN** como un recorrido por varias estaciones. Se realizó una **Yimcana**, un juego de pruebas muy divertido para poder pasar por cada una, donde nos esperaba una prueba y a continuación podíamos opinar dentro de cada área.

VAMOS A VER CADA ESTACIÓN EN PALABRAS DE LOS/AS CONSEJEROS/AS



1
"ESTACIÓN EDUCACIÓN Y PROMOCIÓN DE DERECHOS"

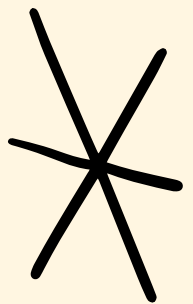


LÍNEAS ESTRATÉGICAS

2
"ESTACIÓN NIÑOS, NIÑAS Y ADOLESCENTES CON NECESIDAD DE APOYOS"

3
"ESTACIÓN HáBITOS DE VIDA SALUDABLES"

4
"ESTACIÓN TECNOLOGÍA Y DESARROLLO SOSTENIBLE"



1. “ESTACIÓN EDUCACIÓN Y PROMOCIÓN DE DERECHOS”



1. "ESTACIÓN EDUCACIÓN Y PROMOCIÓN DE DERECHOS"

NUESTRA OPINIÓN SOBRE ESTA ESTACIÓN ES:



"Faltan bibliotecas en Valterna"

"Conocimiento de la realidad de los NNyA siendo participativos y activos"

"En algunos colegios, hay sistemas como parlamentos"

"Hay algunas actividades extraescolares y algunas municipales"

"Que no se puede jugar al fútbol"

"Necesidad para crear cursos de defensa personal para la ESO y Educación Vial"

"Necesidad de aumentar la participación de NNyA en colegios e institutos"



"Falta de conciencia de tutores y profesorado para contar con la opinión de NNyA"

"Falta aprovechar las tutorías para fomentar la participación del alumnado"

"NNyA que no van al colegio porque no quieren/pueden"

"No poder abrazar a nuestros amigos o amigas" (ÉPOCA COVID)

"Es difícil recoger propuestas porque la gente no colabora"

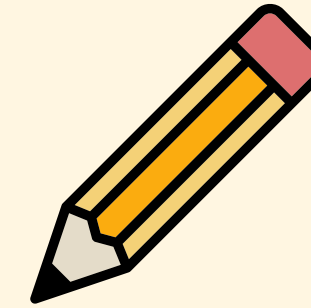
"Los profesores no nos dejan hablar y no nos escuchan"

"Los profesores son estrictos y no te dejan hacer cosas divertidas"

1. "ESTACIÓN EDUCACIÓN Y PROMOCIÓN DE DERECHOS"



¿QUÉ PROPONEMOS?



A CORTO/MEDIO PLAZO

- ✓ Hacer una campaña para difundir la participación de la gente
- ✓ Salir en la cabalgata de reyes
- ✓ Que pongan una pequeña multa porque su hijo/a no vaya al colegio porque no quiere/ sin justificación
- ✓ Que un técnico municipal recoja las propuestas
- ✓ Poner carteles para que nos escuchen

A LARGO PLAZO

- Hacer charlas para que la gente conozca más esto ✓
- Poner aulas especiales para niños/as que le cueste más aprender/estudiar ✓

¿QUÉ VAMOS A HACER?



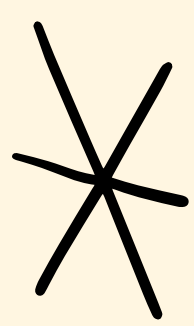
ESTAS SON **ALGUNAS** ACCIONES

1 “ESTACIÓN EDUCACIÓN Y PROMOCIÓN DE DERECHOS”

- Realización de actividades y charlas educativas para familias con el fin de promover los derechos de la infancia y adolescencia en el entorno familiar.
- Fomento de la interculturalidad y el acercamiento a través de la realización de actividades diversas en los diferentes barrios y centros escolares.
- Realización de actividades para el desarrollo de habilidades sociales, resolución de conflictos, mediación.
- Elaboración y difusión de material destinado a la promoción de los derechos de la infancia y adolescencia para los niños, niñas y adolescentes de las diferentes etapas escolares.
- Plan de formación al profesorado en metodologías específicas para el fomento y desarrollo de los Derechos de Infancia.
- Realización en los Centros Educativos de jornadas, actividades y celebración de días relacionados con los derechos de la Infancia y Adolescencia.
- Fomento de campañas de sensibilización sobre las situaciones de violencia en cualquiera de sus formas, sobre todo para prevenir las situaciones de acoso escolar.
- Seguimiento y fomento de la participación infantil y adolescente mediante el Consejo de la Infancia y la Adolescencia de Paterna.
- Acciones coordinadas de distintas concejalías que estén relacionadas directa y/o significativamente con los Derechos de la Infancia.
- Alternativas de ocio inclusivo para personas menores de edad con diversidad funcional.

2. “ESTACIÓN NIÑOS, NIÑAS Y ADOLESCENTES CON NECESIDAD DE APOYOS”



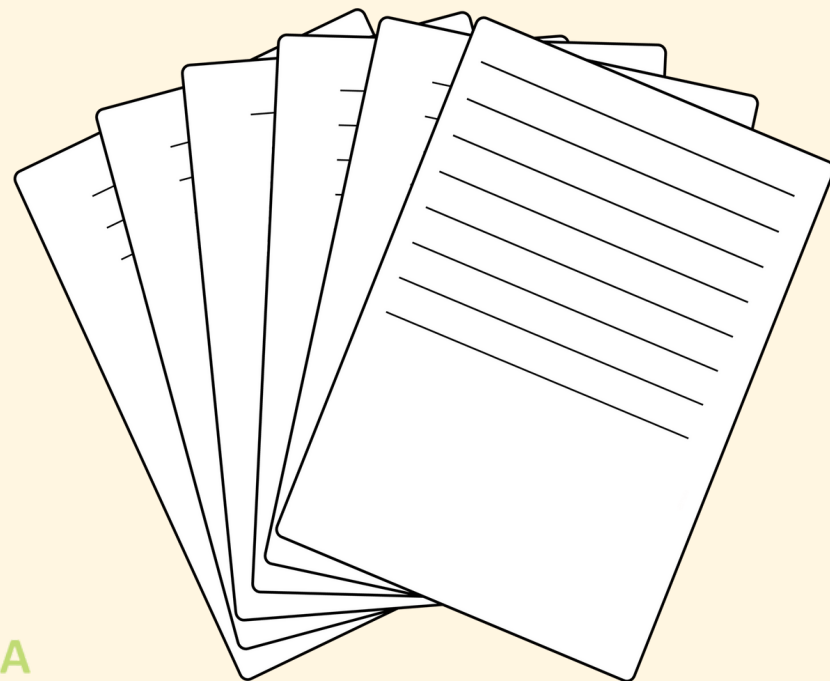


2. "ESTACIÓN NIÑOS, NIÑAS Y ADOLESCENTES CON NECESIDAD DE APOYOS"



NUESTRA OPINIÓN SOBRE ESTA ESTACIÓN ES:

"Estación de ayudas para personas que lo necesitan"



"Que hay muchos colegios"

"El colegio Francisco Esteve"

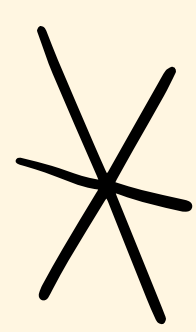


"Se tiran petardos en fallas a la salida de los colegios e institutos que molestan a niños/as con autismo u otras sensibilidades"

"Calles y aceras estrechas que dificultan el paso"

"Faltan semáforos con sonido para ciegos"

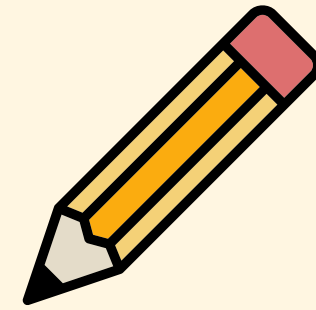
"Hacer el psicólogo más barato"



2. "ESTACIÓN NIÑOS, NIÑAS Y ADOLESCENTES CON NECESIDAD DE APOYOS"



¿QUÉ PROPONEMOS?



A CORTO/MEDIO PLAZO

- ✓ Charlas de concienciación sobre personas con discapacidad
- Poner carteles en las rampas para que los coches no aparquen
- Ayudas para que los ciegos tengan perros de ayuda
- ✓ Que pongan rampas en todas las escaleras para la gente en silla de ruedas
- ✓ Más ayudas para personas sin trabajo o que les falta comida
- ✓ Más bancos en la puerta de los colegios para personas con discapacidad

A LARGO PLAZO

- Que las tiendas tengan más cosas para ciegos y sordos ✓
- Poner en los establecimientos públicos carteles en braille
- Que construyan más comedores benéficos ✓
- Más centros para personas con discapacidad



¿QUÉ VAMOS A HACER?



ESTAS SON **ALGUNAS** ACCIONES

2 “ESTACIÓN NIÑOS, NIÑAS Y ADOLESCENTES CON NECESIDAD DE APOYOS”

- Detección de diferentes situaciones que pueden vivir niños, niñas y adolescentes en situación de vulnerabilidad
- Realizar detección de NNyA con necesidades de apoyo educativo en barrios de acción preferente.
- Realización de actividades de prevención y seguimiento en familias para prever posibles situaciones de absentismo y el abandono escolar prematuro
- Desarrollo de acciones de coordinación interdepartamental y multidisciplinar para la detección del absentismo escolar
- Programa de promoción de la convivencia en coordinación con los centros educativos. Este programa contará con las propuestas del Consejo de Infancia y Adolescencia
- Desarrollo de programas de intervención socioeducativa para adolescentes
- Programas específicos de intervención con familias.
- Formación a profesionales relacionados con la infancia en igualdad de oportunidades y respeto a las diferencias.
- Prevención de posibles actuaciones de bullying
- Establecer una mayor coordinación desde diferentes ámbitos que trabajan con población vulnerable y centros educativos.



CONSELL
D'INFÀNCIA I
ADOLESCÈNCIA
DE PATERNA

3. “ESTACIÓN HÁBITOS DE VIDA SALUDABLES”



3. "ESTACIÓN HÁBITOS DE VIDA SALUDABLES"

NUESTRA OPINIÓN SOBRE ESTA ESTACIÓN ES:



"Que he escuchado que van a quitar los anuncios de comida basura"

"Hay muchas opciones para hacer deporte"

"Dietas variadas en los comedores escolares"

"Hay un sitio donde les dan comida a los niños pobres"

"En el parque central el Ayuntamiento lanza diferentes actividades"

"Que hay carril bici"

"Que en los coles siempre ponen ensalada"

"Las clases de Educación Física"

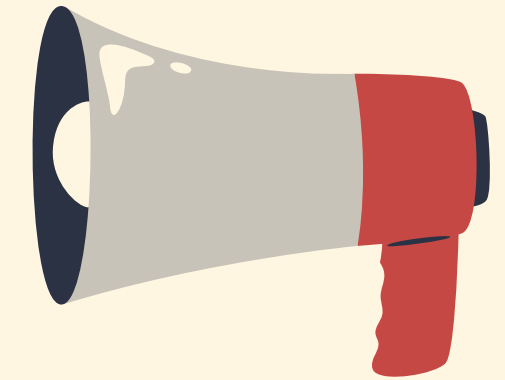
"Que hay día de la fruta"

"Que hay clases de música y te hacen sentir bien contigo mismo"





3. "ESTACIÓN HÁBITOS DE VIDA SALUDABLES"



NUESTRA OPINIÓN SOBRE ESTA ESTACIÓN ES:

"En las escuelas no enseñan a comer saludable"

"Hay pocos contenedores de aceite, de pilas y de reciclaje"

"La educación de cada uno hace que la alimentación saludable no siempre se cumpla"

"Hay mucha publicidad en cuanto a comida basura"

"Hay pocos parques de barras y de niños ni muy mayores, ni muy pequeños"

"Los platos del comedor no cumplen con los tres requisitos: hidratos de carbono, vitaminas y glúcidos"

"Que compramos cosas que no son muy saludables"

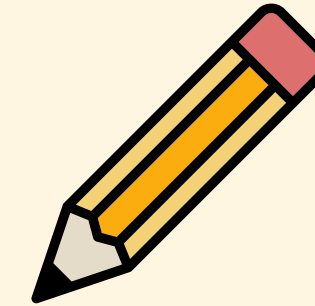
"No disponer de espacios dedicados a NNyA para poder fomentar los hábitos de vida sana y activa, como espacios para poder jugar y practicar deportes en familia"



3. "ESTACIÓN HÁBITOS DE VIDA SALUDABLES"



¿QUÉ PROPONEMOS?



A CORTO/MEDIO PLAZO

- ✓ Organización de eventos deportivos (públicos)
- Que la gente sea más limpia, que tiren las cosas donde toca
- ✓ Poner más contenedores para tirar aceite, pilas o reciclaje
- Poner máquinas que vendan fruta
- Duplicar las clases de Educación Física
- ✓ Más comidas saludables en los centros
- ✓ Ejercicios de salud mental en los centros
- Puestos de comida saludable

A LARGO PLAZO

- Comedores públicos saludables
- Que hayan más voluntarios para dar comida
- Salud mental y ejercicio físico ✓
- Pistas de ejercicio en los centros
- Que en los colegios se haga más deporte

¿QUÉ VAMOS A HACER?



ESTAS SON **ALGUNAS** ACCIONES



CONSELL
D'INFÀNCIA I
ADOLESCÈNCIA
DE PATERNA

3

“ESTACIÓN HÁBITOS DE VIDA SALUDABLES”

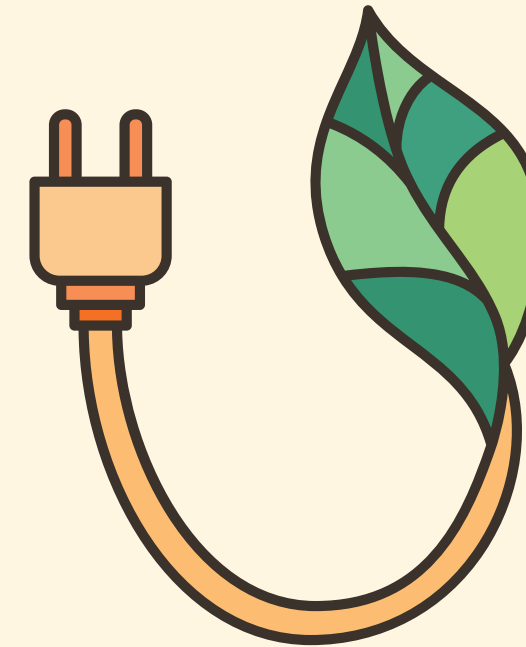
- Realización de campañas de prevención dirigidos a familias en situación de vulnerabilidad.
- Actividades para familias sobre una dieta equilibrada y cómo llevarla a cabo para prevenir trastornos de la conducta alimentaria en niños, niñas y adolescentes.
- Apoyo a programas de promoción de la salud que se realicen desde las diferentes áreas municipales.
- Realización de rutas que promuevan el ejercicio, hábitos saludables y potenciar los parajes naturales locales. Rutas La Vallesa.
- Realización de campañas de prevención sobre hábitos saludables entre la población infantil y adolescente.
- Trabajo en coordinación con las áreas municipales para conocer el recurso de la UPCCA que realiza talleres y otras acciones sobre esta materia.
- Espacios de estudio y lectura
- Oferta cultural específica para la población infantil y adolescente realizada de forma participativa.
- Realización de campañas de prevención en Salud Mental
- Ampliación del número de recursos dirigidos a la población NNA en los programas de salud mental
- Ampliación de una vía de coordinación entre los servicios de Salud Mental Infantil y Adolescente (USMIA), centros escolares y Servicios Municipales, que permita gestionar los recursos para atender a las necesidades que se detecten en la Infancia y Adolescencia. Al menos una vez al trimestre

4. "ESTACIÓN TECNOLOGÍA Y DESARROLLO SOSTENIBLE"



4. "ESTACIÓN TECNOLOGÍA Y DESARROLLO SOSTENIBLE"

NUESTRA OPINIÓN SOBRE ESTA ESTACIÓN ES:



"Tiene muchas basuras
y zonas de reciclaje"

"Hay muchas
placas solares"

"Más vigilancia por
las calles"

"Reciclar materiales
de plástico"

"Mucha gente
recicla en Paterna"

"La Cañada tiene
muchos parques
naturales"



4. "ESTACIÓN TECNOLOGÍA Y DESARROLLO SOSTENIBLE"

NUESTRA OPINIÓN SOBRE ESTA ESTACIÓN ES:



"En el Plantío hay muchos cruces sin señalizar"

"Personas que tiran basura en la calle"

"Muchas cacas de perro, mucha suciedad"

"Poco alumbrado, especialmente en algunos caminos de Valterna, pocas papeleras"

"Falta de pipicanes"

"Pocos contenedores de reciclaje"

"No insultar en las redes"

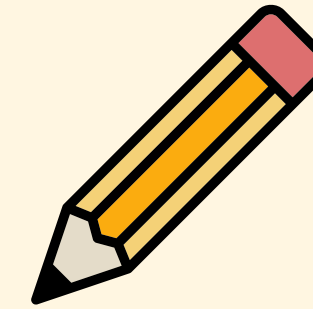
"Que se censuren las palabrotas en los juegos"

"No subir cosas que no quieres a las redes"

4. "ESTACIÓN TECNOLOGÍA Y DESARROLLO SOSTENIBLE"



¿QUÉ PROPONEMOS?



A CORTO/MEDIO PLAZO

- ✓ Contenedores al final de los caminos naturales con un cartel que diga "Ayúdanos a mantener el bosque limpio"
- ✓ Más carriles bici en Paterna
- ✓ Habilitar un teléfono municipal para avisar de irregularidades y se puedan solucionar
- ✓ Poner farolas que funcionen con paneles solares
- ✓ Que la gente tenga cuidado con quien habla en internet
- ✓ Poner un paso de cebra en la Coma entre el colegio y el ambulatorio
- ✓ Más seguridad en los barrios
- ✓ Que nos enseñen a protegernos de las redes sociales

A LARGO PLAZO

- Poner un puente peatonal entre Valterna y la Coma ✓
- Poner en los colegios más recursos de tecnologías ✓
- Mejorar las aceras porque hay muchas que están rotas o desgastadas ✓
- Que instalen energías renovables como placas solares ✓
- Que los/as niños/as puedan tener TiKTok para aprender algunos bailes

¿QUÉ VAMOS A HACER?



ESTAS SON **ALGUNAS** ACCIONES

4

“ESTACIÓN TECNOLOGÍA Y DESARROLLO SOSTENIBLE”.

- Ampliar y mejorar los programas y acciones relativos a la seguridad vial en los centros educativos y su entorno.
- Formación orientada a la movilidad sostenible y seguridad vial.
- Fomento y apoyo del uso de transporte urbano, carril bici y de las áreas lúdico-recreativas en las zonas verdes y peatonales para niños, niñas y adolescentes.
- Apoyo a la creación de espacios pedagógicos de acceso a las nuevas tecnologías destinadas al público infantil y adolescente supervisado por personal cualificado al respecto.
- Formación orientada a prevenir problemáticas derivadas del uso de las nuevas tecnologías en la infancia y adolescencia. Adicción y Dependencia. Ciberdelincuencia.
- Aumentar el número de equipamientos municipales para favorecer el acceso a las nuevas tecnologías.
- Sensibilización y formación a los niños, niñas, adolescentes y toda la comunidad educativa en general sobre las actividades y conductas que pueden constituir delito (ciberacoso, grooming, piratería...) o cualquier consecuencia no deseada



CONSELL
D'INFÀNCIA I
ADOLESCÈNCIA
DE PATERNA

CONCLUSIONES

Que los adultos escuchen a la infancia y que se generen entornos familiares de ocio

Los NNyA de Paterna piensan que los adultos no les escuchan ni comprenden lo que quieren

Consultar a la población infantil, adolescente y adulta contribuye a la construcción y mejora de su entorno así como un progreso en la participación infantil

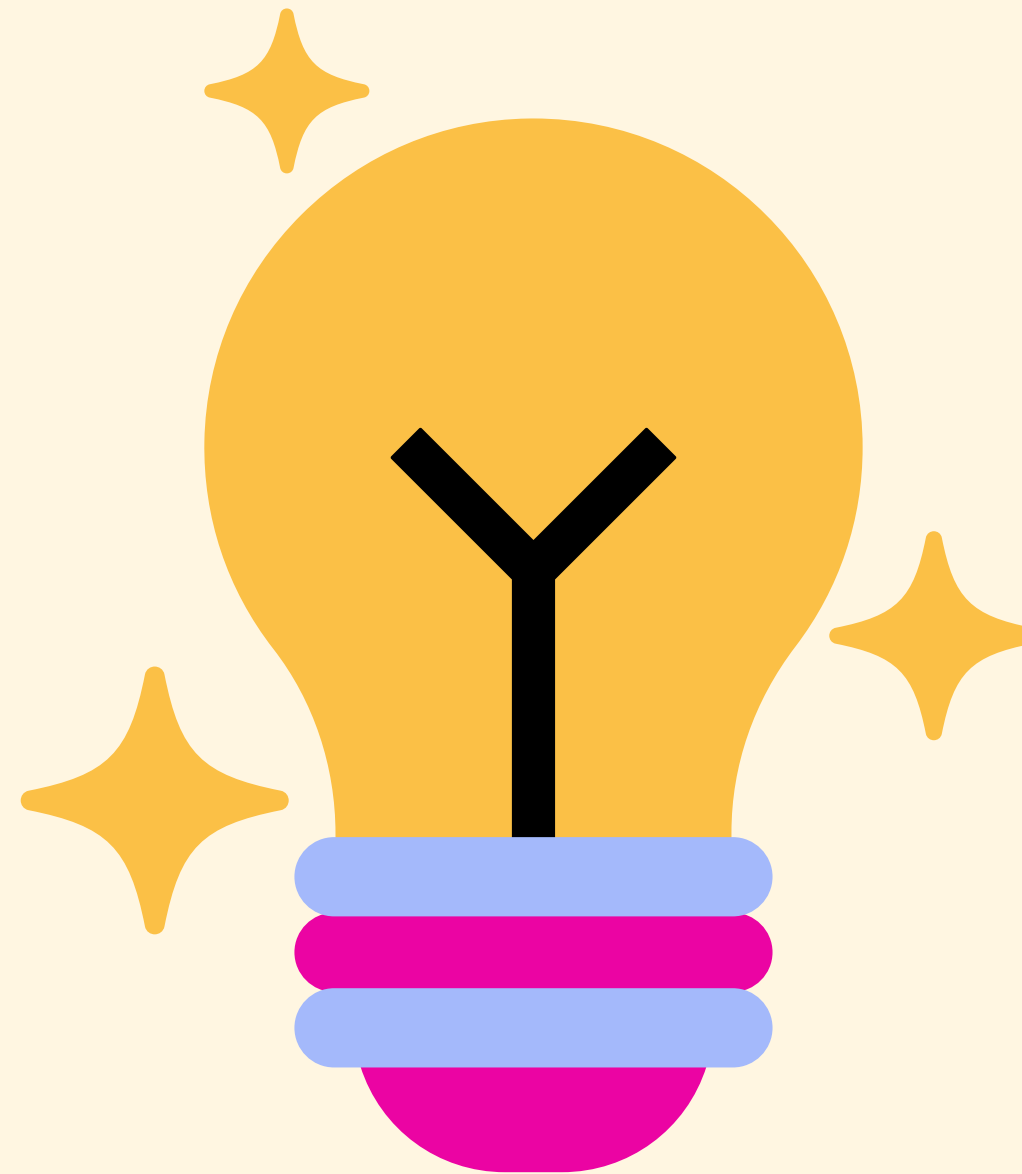
El abandono escolar determina el futuro de los NNyA por eso tiene tanta importancia. Aquí la motivación es un factor fundamental para conseguir que los NNyA continúen sus estudios.

Para analizar y realizar conclusiones sobre la percepción infantil es necesario partir de una base

Hay muchas entidades con gran capacidad de adaptación y flexibilidad que contribuyen al desarrollo de los NNyA

Aunque hay una gran oferta de actividades muchas veces la población las desconoce porque no les llega a través de los medios utilizados

Es fundamental el trabajo de las entidades, asociaciones, ONG y administraciones. De este modo, es necesario que el ayuntamiento actúe como coordinador y las familias se impliquen y las apoyen.



CONSELL
D'INFÀNCIA I
ADOLESCÈNCIA
DE PATERNA



CONSEJO DE
INFANCIA Y
ADOLESCENCIA
DE PATERNA

"NUESTRO AGRADECIMIENTO A TODAS LAS NIÑAS,
NIÑOS Y ADOLESCENTES QUE HAN PARTICIPADO PARA
MEJORAR EL MUNICIPIO DE PATERNA".



DIVERSION
ALEGRÍA
JUEGO
LOCURA



VOZ
PALABRA
INICIATIVA
NOSOTROS



TODOS
DIVERSIDAD
BIENVENIDA
COMPAÑERISMO



REVOLUCIÓN
UNIÓN
PODER
FUERZA



VICTORIA
ESFUERZO
METAS
LOGROS

GRACIAS

